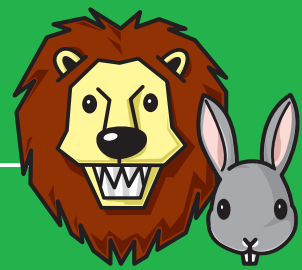




ぜんぶはつか 全部の歯を使おう

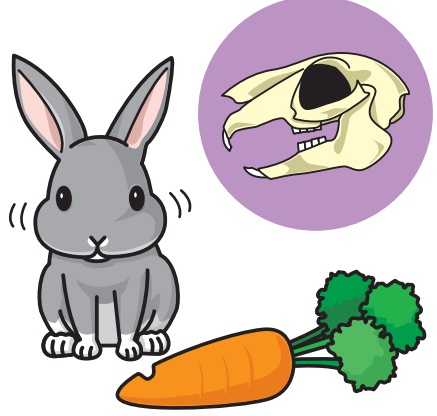


どうぶつ は にんげん は ちが
～動物の歯と人間の歯の違い～

どうぶつ にく た
動物には、ライオンやトラのように肉を食べ
にくしよくどうぶつ くさ
る「肉食動物」、ウサギやキリンのように草を
た そうしよくどうぶつ にんげん りょう
食べる「草食動物」、そして人間のように両
ほう た ざっしよくどうぶつ わ
方を食べる「雑食動物」に分けられます。
それぞれ、食べ物や食べ方に合った歯の形
おお し
や大きさがあることを、知っていましたか？

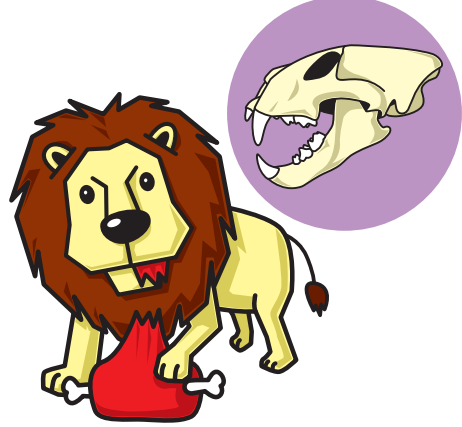


そうしよくどうぶつ ウサギ(草食動物)



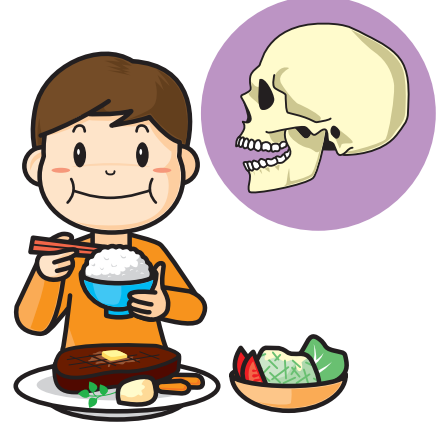
やさい か き まえば
野菜を噛み切る前歯と、すりつぶす
おくば はったつ は
奥歯が発達しています。とがった歯
がないから、か みちぎれない にく た
肉は食べられません。

にくしよくどうぶつ ライオン(肉食動物)



にく か まえば ほね か
肉を噛みちぎる前歯と、骨を噛みく
おくば はったつ
だく奥歯が発達しています。どちら
の歯もとがっているから、やさい
りつぶすことはできません。

にんげん ざっしよくどうぶつ 人間(雑食動物)



とくちょう あ
ウサギとライオンの特徴を合わせ
も にんげん やさい にく まえば
持っている人間は、野菜も肉も前歯
か き おくば
で噛み切り、奥歯ですりつぶすこと
ができます。

にんげん りょうほう は なん た
人間は、ウサギとライオンの両方の歯があるから、何でも食べられます。
しあわ ぜんぶ は つか た
これはとても幸せなことなので、全部の歯を使って食べるようにしましょう。